

Camerata Musicale Sulmonese onlus  
1953



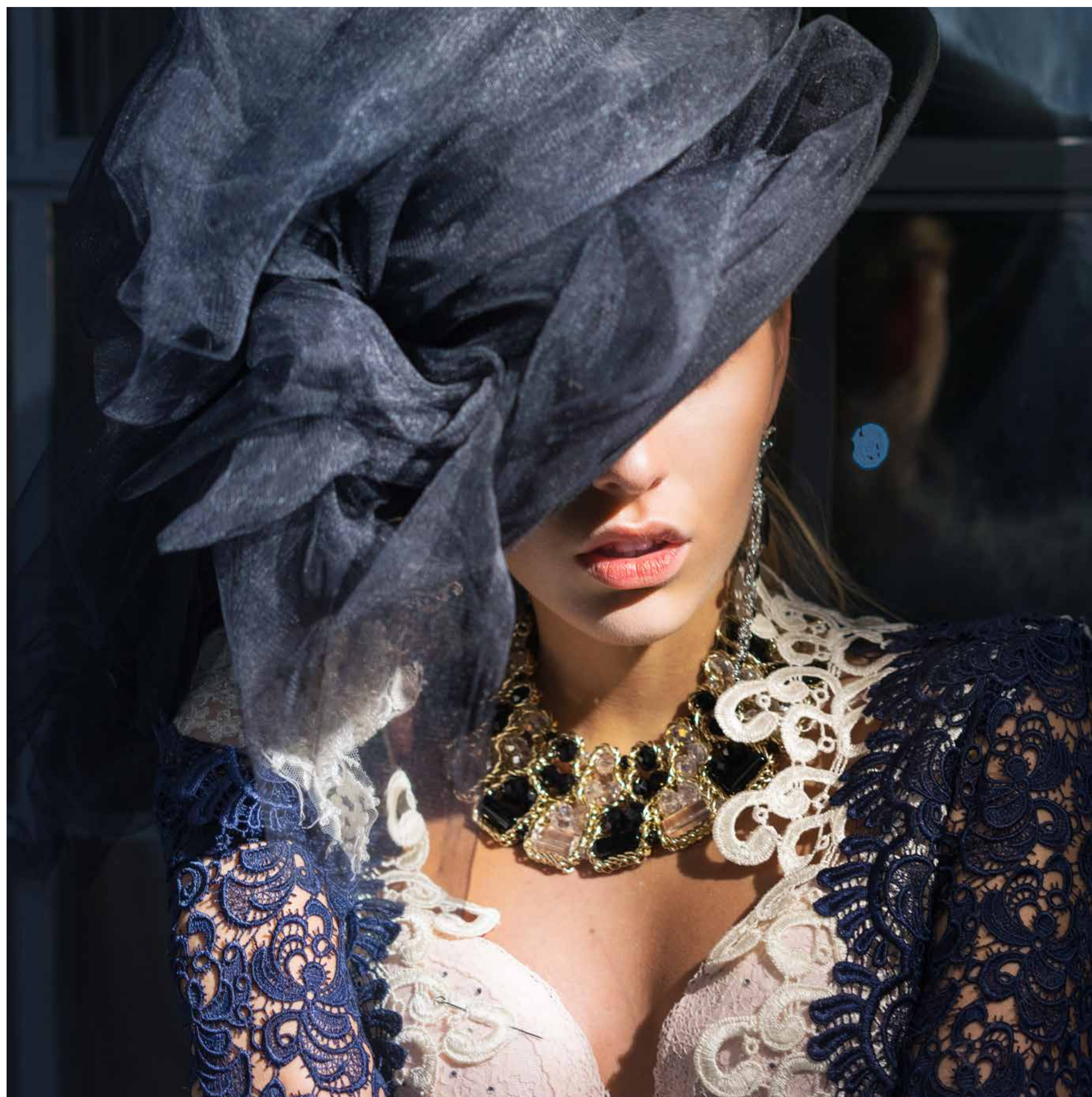
67<sup>o</sup> Stagione Musicale al Teatro Comunale "Maria Caniglia" - Sulmona

TEATRO COMUNALE "MARIA CANIGLIA" Domenica 1 marzo 2020 - ore 17.30

**Compagnia Corrado Abbati**

# IL PIPISTRELLO

*(Die Fledermaus)*



Musical di **J. Strauss**  
su libretto di **C. Haffner** e **R. Genée**

Corpo di ballo **Inscena Ensemble**  
Direzione musicale **Marco Fiorini**  
Coreografie **Francesco Frola**

Adattamento e Regia  
**Corrado Abbati**

Nuovo allestimento in collaborazione  
con Fondazione Teatro Ponchielli di Cremona

Biglietti: Platea, Palchi I e II ordine € 20 - Palchi III, IV ordine, Anfiteatro e Loggione € 15 - Ridotto giovani fino 25 anni € 10

Per informazioni  
Camerata Musicale Sulmonese in Vico dei Sardi 9 Sulmona Tel. 0864.212207 [camusic@libero.it](mailto:camusic@libero.it) o su [Ciaotickets](http://Ciaotickets.com)

